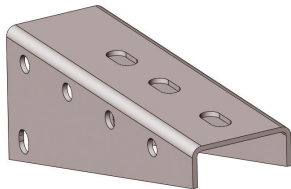


## Усиленные полки УП150 – УП650



### НАЗНАЧЕНИЕ

Используются для прокладки на них проводов, кабелей, лотков и коробов.

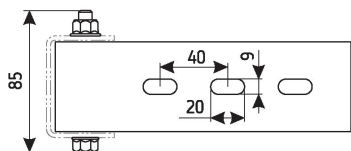
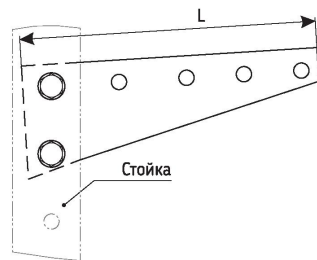
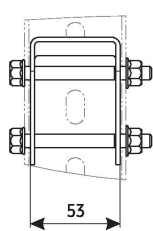
### ОСНОВНОЕ КЛИМАТИЧЕСКОЕ ИСПОЛНЕНИЕ:

УЗ | УТ1,5 | УХЛ1

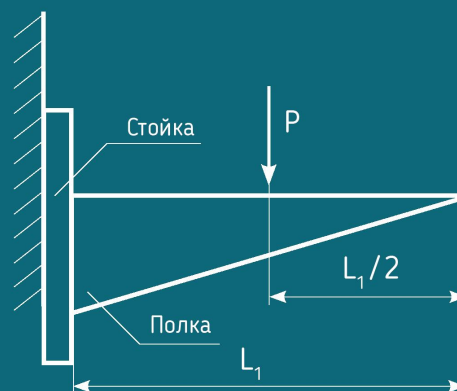
### ТОЛЩИНА МЕТАЛЛА:

| 3,0 |

! Полки крепятся к стойкам С280 – С3080 при помощи двух болтов М8.



### СХЕМА ПРИЛОЖЕНИЯ НАГРУЗОК НА ПОЛКИ



ТИП	ШИРИНА ЛОТКА	L	ТОЛЩИНА МЕТАЛЛА	НАГРУЗКА P ПРИ S-3,0	МАССА S-3,0
	ММ	ММ		Н	КГ
УП150	100	175	3,0	5500	0,61
УП250	200	265		4500	0,88
УП350	300	355		4300	1,12
УП450	400	445		4000	1,38
УП550	500	555		3800	1,70
УП650	600	655		2500	1,99

